

Compresa D

POPOLAMENTI IN MIGLIORAMENTO

(Particelle 5÷8; 25; 26; 46÷48; 60÷64; 70; 71; 86÷91)

Particella forestale n. 5

Compresa	D (Popolamenti in miglioramento)	Proprietà	Regione Basilicata
Complesso forestale	Lagopesole	Comune Catastale	Avigliano
Località	Fonte Filicosa	Bacino idrografico	Fiumara di Atella
Superficie totale (ha)	1,49	Altitudine min (m s.l.m.)	749
Superficie utile (ha)	1,45	Altitudine max (m s.l.m.)	765
Superficie improduttiva (ha)	0,04	Pendenza media	17%
Esposizione prevalente	SO	Età	35 anni
Giacitura	Medio Versante	Accessibilità con mezzi meccanici	Buona
Metodo di rilievo	1 ads relascopica (rilievo dei diametri e delle altezze)	Viabilità	Sufficiente

Suolo: suolo bruno-ocraceo da flysch molassico-quarzoarenitico, mediamente profondo (20-40 cm), asciutto a struttura sciolta.

Accidentalità: poco accidentato

Fenomeni franosi: nessuno

DESCRIZIONE PARTICELLARE

Ceduo invecchiato di cerro con partecipazione di roverella e farnetto. Lo sviluppo è poco vigoroso e le condizioni fitosanitarie sono buone. Copertura a tratti lacunosa e densità normale. Lo strato arbustivo è rappresentato da rosa canina, biancospino, pungitopo e prugnolo. La particella è costeggiata lungo il confine Ovest dalla SP 87 di Piano del Conte.

DATI DENDRO-AUXOMETRICI

Area basimetrica (m ² /ha)	22,0	Provvigione per ettaro (m ³ /ha)	222
Diametro medio (cm)	13,4	Provvigione totale (m ³)	321
N° piante per ettaro	1.550	Incremento medio (m ³ /ha)	6
Altezza media (m)	11,2		

INTERVENTI COLTURALI

Interventi colturali ordinari.

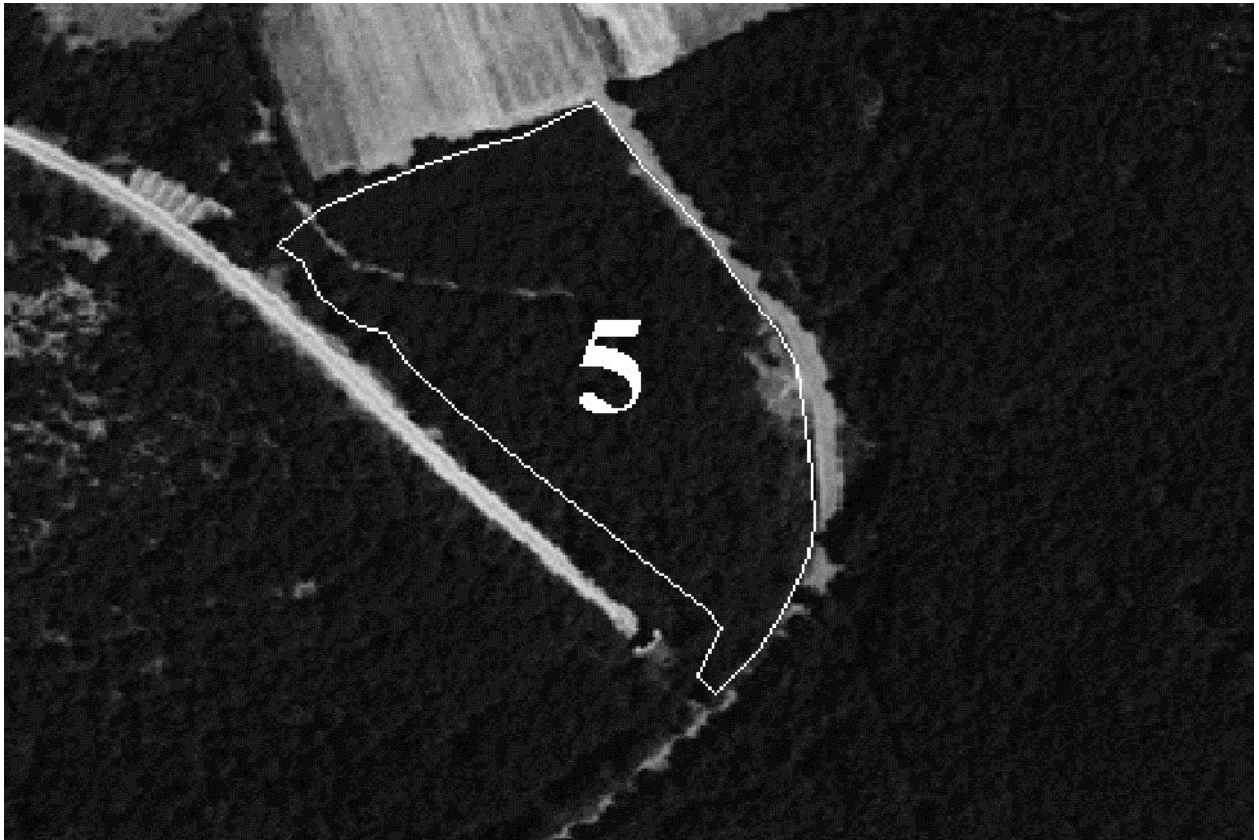


Foto aerea della particella 5

Particella forestale n. 6

Compresa	D (Popolamenti in miglioramento)	Proprietà	Regione Basilicata
Complesso forestale	Lagopesole	Comune Catastale	Avigliano
Località	Fonte Filicosa	Bacino idrografico	Bradano
Superficie totale (ha)	2,58	Altitudine min (m s.l.m.)	750
Superficie utile (ha)	2,36	Altitudine max (m s.l.m.)	767
Superficie improduttiva (ha)	0,21	Pendenza media	24%
Esposizione prevalente	SW	Età prevalente	35 anni
Giacitura	Pianoro	Accessibilità con mezzi meccanici	Buona
Metodo di rilievo	2 ads relascopiche (rilievo dei diametri e delle altezze)	Viabilità	Sufficiente

Suolo: suolo bruno-ocraceo da flysch molassico-quarzoarenitico, mediamente profondo (20-40 cm), asciutto a struttura sciolta.

Accidentalità: poco accidentato

Fenomeni franosi: erosione ai fossi

DESCRIZIONE PARTICELLARE

Ceduo invecchiato di cerro con partecipazione di farnetto. Lo sviluppo è poco vigoroso e le condizioni fitosanitarie discrete. La copertura è a tratti lacunosa e la densità è scarsa. Il piano inferiore è rappresentato da rosa canina, biancospino e pungitopo, carpinella e prugnolo. La particella è costeggiata, lungo il confine N NO, dalla SP 87 di Piano del Conte.

DATI DENDRO-AUXOMETRICI

Area basimetrica (m ² /ha)	27,0	Provvigione per ettaro (m ³ /ha)	302
Diametro medio (cm)	24,5	Provvigione totale (m ³)	713
N° piante per ettaro	574	Incremento medio (m ³ /ha)	9
Altezza media (m)	14,5		

INTERVENTI COLTURALI

Interventi colturali ordinari.



Foto aerea particella 6

Particella forestale n. 7

Compresa	D (Popolamenti in miglioramento)	Proprietà	Regione Basilicata
Complesso forestale	Lagopesole	Comune Catastale	Filiano
Località	Casone Agromonte	Bacino idrografico	Fiumara di Atella
Superficie totale (ha)	35,21	Altitudine min (m s.l.m.)	768
Superficie utile (ha)	31,36	Altitudine max (m s.l.m.)	825
Superficie improduttiva (ha)	3,85	Pendenza media	24%
Esposizione prevalente	SW	Età	35 anni
Giacitura	Versante-Crinale	Accessibilità con mezzi meccanici	Buona
Metodo di rilievo	17 ads relascopiche (rilievo dei diametri e delle altezze)	Viabilità	Sufficiente

Suolo: suolo bruno-ocraceo da flysch molassico-quarzoarenitico, mediamente profondo (20-40 cm), asciutto a struttura sciolta.

Accidentalità: poco accidentato

Fenomeni franosi: assenti

DESCRIZIONE PARTICELLARE

Ceduo invecchiato di cerro con sporadica presenza di farnetto e roverella. Le condizioni fitosanitarie sono discrete. La copertura è lacunosa e la densità scarsa. Nel piano inferiore, oltre alle specie quercine, sono spesso presenti l'orniello, la carpinella, l'acero campestre, il corniolo, il perastro, il biancospino e il prugnolo. Nella particella è presente un rimboschimento di conifere di circa 10 ettari. La particella è servita da piste trattorabili, che si sviluppano al suo interno, ed è costeggiata lungo il confine N NE dalla SP 87 di Piano del Conte.

DATI DENDRO-AUXOMETRICI

Area basimetrica (m ² /ha)	23,8	Provvigione per ettaro (m ³ /ha)	266
Diametro medio (cm)	23,3	Provvigione totale (m ³)	8.326
N° piante per ettaro	557	Incremento medio (m ³ /ha)	8
Altezza media (m)	14,2		

INTERVENTI COLTURALI

Interventi colturali ordinari.



Foto aerea particella 7.

Particella forestale n. 8

Compresa	D (Popolamenti in miglioramento)	Proprietà	Regione Basilicata
Complesso forestale	Lagopesole	Comune Catastale	Filiano
Località	Pisconi di Martelluzzo	Bacino idrografico	Bradano
Superficie totale (ha)	37,45	Altitudine min (m s.l.m.)	800
Superficie utile (ha)	36,93	Altitudine max (m s.l.m.)	860
Superficie improduttiva (ha)	0,52	Pendenza media	12%
Esposizione prevalente	Variabile	Età	35 anni
Giacitura	Medio Versante	Accessibilità con mezzi meccanici	Buona
Metodo di rilievo	18 ads relascopiche (rilievo dei diametri e delle altezze)	Viabilità	Sufficiente

Suolo: suolo bruno-ocraceo da flysch molassico-quarzoarenitico, mediamente profondo (20-40 cm), asciutto a struttura sciolta.

Accidentalità: poco accidentato

Fenomeni franosi: assenti

DESCRIZIONE PARTICELLARE

Ceduo invecchiato di cerro con sporadica presenza di farnetto e roverella. Le condizioni fitosanitarie sono discrete. La copertura è lacunosa e la densità scarsa. Il piano inferiore è rappresentato da acero campestre, corniolo, perastro, biancospino, prugnolo e carpinella. La particella è costeggiata lungo il confine S SE dalla SP 87 di Piano del Conte.

DATI DENDRO-AUXOMETRICI

Area basimetrica (m²/ha)	26,2	Provvigione per ettaro (m³/ha)	292
Diametro medio (cm)	23,8	Provvigione totale (m³)	10.778
N piante per ettaro	590	Incremento medio (m³/ha)	8
Altezza media (m)	14,3		

INTERVENTI COLTURALI

Interventi colturali ordinari.



Foto aerea particella 8 (in evidenza l'area di saggio dimostrativa)

Particella forestale n. 25

Compresa	D (Popolamenti in miglioramento)	Proprietà	Regione Basilicata
Complesso forestale	Lagopesole	Comune Catastale	Avigliano
Località	Pisconi	Bacino idrografico	Fiumara di Atella
Superficie totale (ha)	25,11	Altitudine min (m s.l.m.)	608
Superficie utile (ha)	24,69	Altitudine max (m s.l.m.)	736
Superficie improduttiva (ha)	0,43	Pendenza media	13%
Esposizione prevalente	NW	Età	40 anni
Giacitura	Versante	Accessibilità con mezzi meccanici	Sufficiente
Metodo di rilievo	12 ads relascopiche (rilievo dei diametri e delle altezze)	Viabilità	Sufficiente

Suolo: suolo bruno-ocraceo da flysch molassico-quarzoarenitico, poco profondo (20-40 cm), asciutto a tessitura sciolta.

Accidentalità: molto accidentato

Fenomeni franosi: erosione ai fossi

DESCRIZIONE PARTICELLARE

Ceduo invecchiato di cerro e farnetto in cattive condizioni vegetative: sono presenti molte piante poco vigorose o deperienti. Copertura lacunosa e densità scarsa. Il piano dominato è rappresentato da un ceduo di carpinella e arbusti spinosi che rende il soprassuolo scarsamente accessibile. Particella interessata da un carico pascolivo eccessivo, che a tratti ha provocato erosione degli strati superficiali di suolo. La viabilità di servizio è rappresentata da piste che corrono lungo l'intero perimetro particellare.

DATI DENDRO-AUXOMETRICI

Area basimetrica (m²/ha)	19,8	Provvigione per ettaro (m³/ha)	212
Diametro medio (cm)	17,4	Provvigione totale (m³/ha)	5.231
N° piante per ettaro	827		

INTERVENTI COLTURALI

Interventi colturali ordinari.



Foto aerea particella 25.

Particella forestale n. 26

Compresa	D (Popolamenti in miglioramento)	Proprietà	Regione Basilicata
Complesso forestale	Lagopesole	Comune Catastale	Avigliano
Località	Fosso Nicola Grande	Bacino idrografico	Fiumara di Atella
Superficie totale (ha)	25,75	Altitudine min (m s.l.m.)	550
Superficie utile (ha)	23,13	Altitudine max (m s.l.m.)	720
Superficie improduttiva (ha)	2,61	Pendenza media	19%
Esposizione prevalente	NE	Età	39 anni
Giacitura	Medio Versante	Accessibilità con mezzi meccanici	Sufficiente
Metodo di rilievo	13 ads relascopiche (rilievo dei diametri e delle altezze)	Viabilità	Sufficiente

Suolo: suolo bruno-ocraceo da flysch molassico-quarzoarenitico, poco profondo (20-40 cm), asciutto a tessitura sciolta.

Accidentalità: poco accidentato

Fenomeni franosi: erosione ai fossi

DESCRIZIONE PARTICELLARE

Ceduo invecchiato di cerro e farnetto in cattive condizioni vegetative: sono presenti molte piante poco vigorose o deperienti o secche in piedi. Copertura lacunosa e densità molto scarsa. Il piano dominato è rappresentato da un ceduo di carpinella e arbusti spinosi che rende il soprassuolo scarsamente accessibile. Particella interessata da un carico pascolivo eccessivo, che ha provocato erosione degli strati superficiali di suolo. La viabilità di servizio è rappresentata da piste che corrono lungo il perimetro e all'interno della particella.

DATI DENDRO-AUXOMETRICI

Area basimetrica (m²/ha)	20,5	Provvigione per ettaro (m³/ha)	212
Diametro medio (cm)	14,8	Provvigione totale (m³/ha)	4.903
N° piante per ettaro	1.193		

INTERVENTI COLTURALI

Interventi colturali ordinari.



Foto aerea particella 26.

Particella forestale n. 42

Compresa	D (Popolamenti in miglioramento)	Proprietà	Regione Basilicata
Complesso forestale	Lagopesole	Comune Catastale	Filiano
Località	Casone Cicerale	Bacino idrografico	Bradano
Superficie totale (ha)	48,22	Altitudine min (m s.l.m.)	561
Superficie utile (ha)	44,99	Altitudine max (m s.l.m.)	727
Superficie improduttiva (ha)	3,23	Pendenza media	25%
Esposizione prevalente	S	Età	39 anni
Giacitura	Cresta	Accessibilità con mezzi meccanici	Sufficiente
Metodo di rilievo	6 ads relascopiche (rilievi dei diametri e delle altezze)	Viabilità	Sufficiente

Suolo: suolo bruno-ocraceo da substrato marnoso-arenaceo, poco profondo (10-20 cm), asciutto a struttura sciolta.

Accidentalità: molto accidentato

Fenomeni franosi: erosione ai fossi

DESCRIZIONE PARTICELLARE

Popolamento irregolare, a densità scarsa, di cerro su denso piano di carpinella, corniolo e arbusti spinosi. Le condizioni vegetative del soprassuolo appaiono molto scadenti: molte piante hanno cimali secchi o cretti sui fusti. Particella interessata da carico pascolivo eccessivo che ha provocato spesso erosione degli strati superficiali di suolo, soprattutto nelle zone ad elevata pendenza. Nella parte settentrionale della particella è presente un rimboschimento di conifere in avanzato stato di deperienza, con molti schianti. La viabilità di servizio è rappresentata da una strada camionabile principale che corre lungo il confine meridionale e orientale della particella.

DATI DENDRO-AUXOMETRICI

Area basimetrica (m²/ha)	14,0	Altezza media (m)	13
Diametro medio (cm)	20,6	Provvigione per ettaro (m³/ha)	155
N° piante per ettaro	366	Provvigione totale (m³/ha)	6.977

INTERVENTI COLTURALI

Nell'area coniferata della particella sono previsti interventi colturali finalizzati alla difesa contro gli incendi da realizzarsi, anche o eventualmente con fondi regionali destinati all'attività antincendio, attraverso diradamenti dal basso di grado moderato forte e spalcatore, con divieto di abbruciatura in situ del materiale di risulta. L'intervento è anche finalizzato ad innescare ed agevolare i fenomeni di rinaturalizzazione in atto.

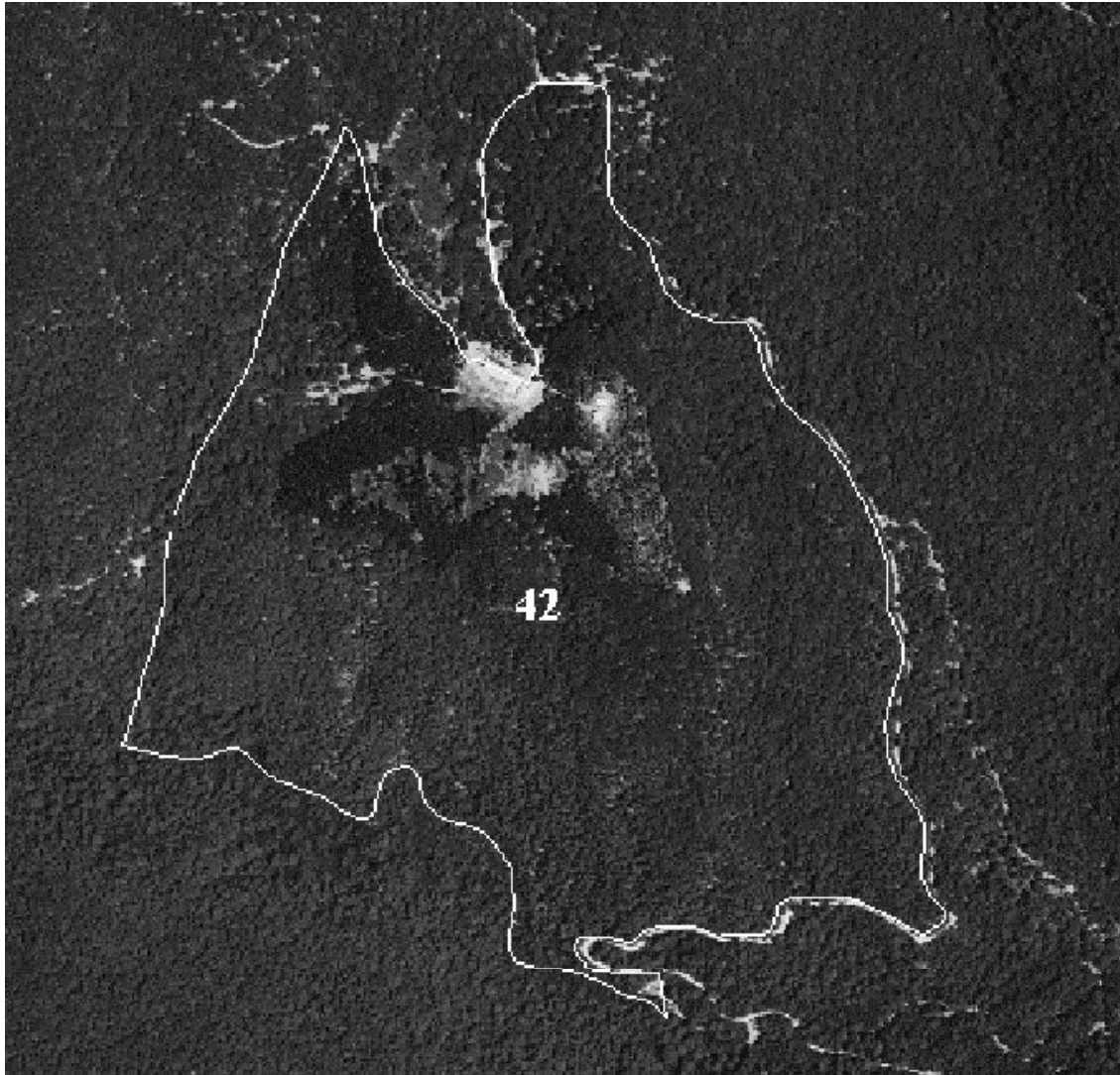


Foto aerea particella 42.

Particella forestale n. 43

Compresa	D (Popolamenti in miglioramento)	Proprietà	Regione Basilicata
Complesso forestale	Lagopesole	Comune Catastale	Filiano
Località	Coste Valanghe	Bacino idrografico	Bradano
Superficie totale (ha)	39,21	Altitudine min (m s.l.m.)	600
Superficie utile (ha)	37,14	Altitudine max (m s.l.m.)	784
Superficie improduttiva (ha)	02,07	Pendenza media	25%
Esposizione prevalente	S	Età	42 anni
Giacitura	Versante basso	Accessibilità con mezzi meccanici	Sufficiente
Metodo di rilievo	12 ads relascopiche (rilievo dei diametri e delle altezze)	Viabilità	Insufficiente

Suolo: suolo bruno-ocraceo da substrato marnoso-arenaceo, poco profondo (10-20 cm), asciutto a struttura sciolta.

Accidentalità: molto accidentato

Fenomeni franosi: erosione ai fossi

DESCRIZIONE PARTICELLARE

Popolamento irregolare molto rado di cerro e roverella su denso piano di carpinella, corniolo e arbusti spinosi. Le condizioni vegetative del soprassuolo appaiono molto scadenti: molte piante sono parzialmente o interamente secche. Particella interessata da carico pascolivo eccessivo che ha provocato spesso erosione degli strati superficiali di suolo, soprattutto nelle zone ad elevata pendenza. La viabilità di servizio è rappresentata da una strada camionabile principale, che corre lungo il confine settentrionale, e da una pista trattorabile che attraversa la particella nella parte meridionale.

DATI DENDRO-AUXOMETRICI

Area basimetrica (m²/ha)	12,5	Altezza media (m)	14
Diametro medio (cm)	23,0	Provvigione per ettaro (m³/ha)	139
N° piante per ettaro	302	Provvigione totale (m³/ha)	5.161

INTERVENTI COLTURALI

Interventi colturali ordinari.

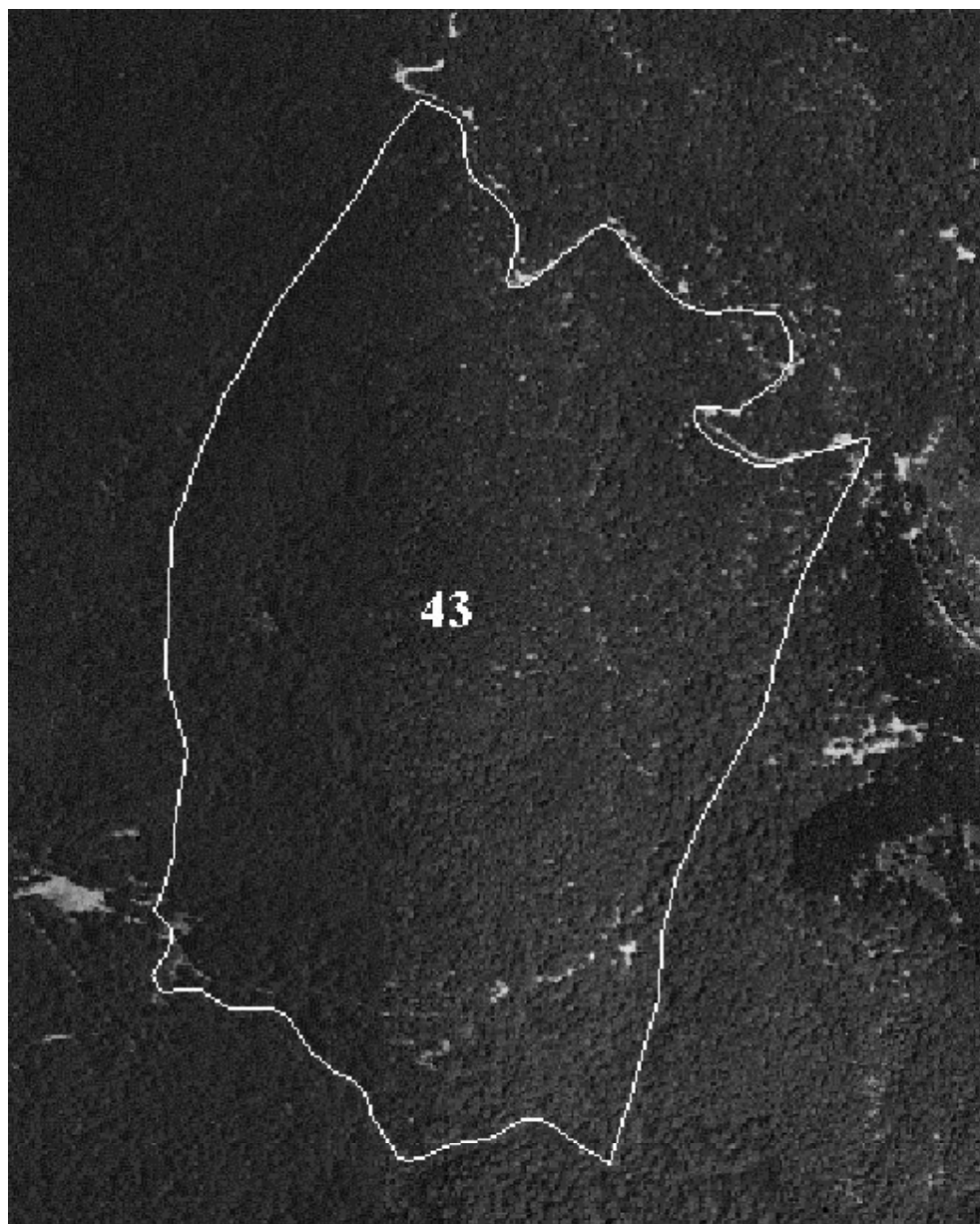


Foto aerea particella 43.

Particella forestale n. 44

Compresa	D (popolamenti in miglioramento)	Proprietà	Regione Basilicata
Complesso forestale	Lagopesole	Comune Catastale	Filiano
Località	Vallone Valanghe	Bacino idrografico	Bradano
Superficie totale (ha)	36,82	Altitudine min (m s.l.m.)	620
Superficie utile (ha)	34,24	Altitudine max (m s.l.m.)	862
Superficie Improduttiva (ha)	2,58	Pendenza media	23%
Esposizione prevalente	SW	Età	41 anni
Giacitura	Basso Versante	Accessibilità con mezzi meccanici	Insufficiente
Metodo di rilievo	16 ads relascopiche (rilievo dei diametri e delle altezze)	Viabilità	Insufficiente

Suolo: suolo bruno-ocraceo da substrato marnoso-arenaceo, mediamente profondo (20-40 cm), asciutto a struttura sciolta.

Accidentalità: molto accidentato

Fenomeni franosi: erosione ai fossi

DESCRIZIONE PARTICELLARE

Ceduo invecchiato di cerro e farnetto. Copertura lacunosa e densità, a tratti, scarsa. Il piano dominato è rappresentato da un ceduo di carpinella e arbusti spinosi che rende il soprassuolo scarsamente accessibile. Le condizioni vegetative appaiono molto scadenti: sono presenti molte piante poco vigorose o deperienti. Particella interessata da un carico pascolivo eccessivo, che a tratti ha provocato erosione degli strati superficiali di suolo. La viabilità di servizio è rappresentata da una strada camionabile principale che corre lungo il confine nord-orientale della particella.

DATI DENDRO-AUXOMETRICI

Area basimetrica (m²/ha)	21,2	Altezza media (m)	12
Diametro medio (cm)	15,5	Provvigione per ettaro (m³/ha)	222
N° piante per ettaro	1.129	Provvigione totale (m³/ha)	7.596

INTERVENTI COLTURALI

Interventi colturali ordinari.



Foto aerea particella 44.

Particella forestale n. 46

Compresa	D (popolamenti in miglioramento)	Proprietà	Demanio-Regione Basilicata
Complesso forestale	Lagopesole	Comune Catastale:	Filiano
Località	Casone Serra Carriero	Bacino idrografico:	Bradano
Superficie totale (ha)	38,33	Altitudine minima (m s.l.m.)	741
Superficie utile (ha)	8,47	Altitudine massima (m s.l.m.)	871
Superficie Riserva (ha)	29,86	Pendenza media	26,5%
Esposizione prevalente	W	Età	38 anni
Giacitura	Basso Versante	Accessibilità con mezzi meccanici	Insufficiente
Metodo di rilievo	18 ads relascopiche (rilievo dei diametri e delle altezze)	Viabilità	Insufficiente

Suolo: suolo bruno-ocraceo da substrato molassico, molassico-quarzoarenitico e argille varicolori, poco profondo (10-20 cm), asciutto a struttura sciolta.

Accidentalità: molto accidentato

Fenomeni franosi: erosione ai fossi

DESCRIZIONE PARTICELLARE

Ceduo invecchiato di cerro, con partecipazione subordinata di farnetto. Copertura piena e densità colma. Le piante sono caratterizzate da buon sviluppo in altezza e buona conformazione dei fusti. Le condizioni fitosanitarie sono buone. Il piano inferiore è costituito da cespugli di corniolo, biancospino, carpinella, perastro e pungitopo. Nella particella è presente un rimboschimento di conifere. La viabilità di servizio è rappresentata da una pista trattorabile che corre lungo il confine nord-occidentale della particella.

DATI DENDRO-AUXOMETRICI

Area basimetrica (m²/ha)	17,6	Altezza media (m)	-
Diametro medio (cm)	14,0	Provvigione per ettaro (m³/ha)	179
N° piante per ettaro	1.133	Provvigione totale (m³/ha)	1.519

INTERVENTI COLTURALI

Nell'area coniferata della particella interventi colturali finalizzati alla difesa contro gli incendi da realizzarsi, anche o eventualmente con fondi regionali destinati all'attività antincendio, attraverso diradamenti dal basso di grado moderato forte e spalcatore, con divieto di abbruciatura in situ del materiale di risulta. L'intervento è anche finalizzato ad innescare ed agevolare i fenomeni di rinaturalizzazione in atto.

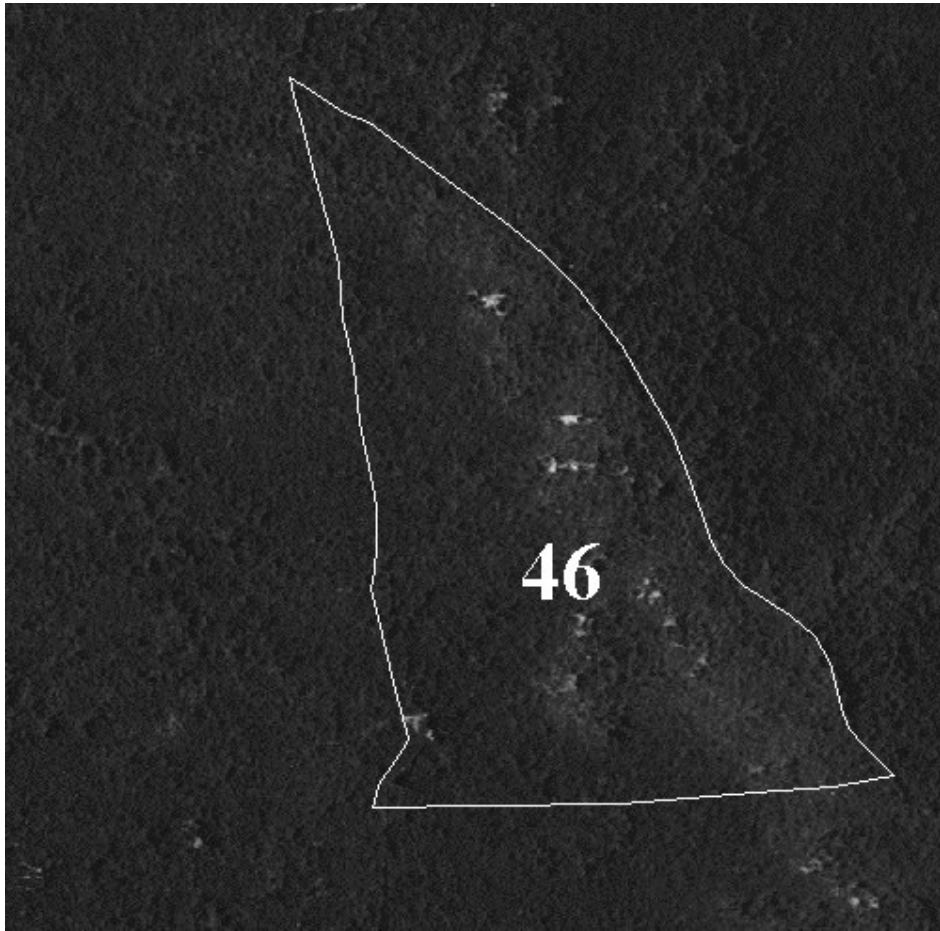


Foto aerea particella 46

Particella forestale n. 47

Compresa	D (Popolamenti in miglioramento)	Proprietà	Demanio-Regione Basilicata
Complesso forestale	Lagopesole	Comune Catastale	Filiano
Località	Serra la Regina	Bacino idrografico	Bradano
Superficie totale (ha)	52,58	Altitudine minima (m s.l.m.)	827
Superficie utile (ha)	39,86	Altitudine massima (m s.l.m.)	1.020
Superficie Riserva (ha)	16,91	Pendenza media	19%
Esposizione prevalente	SE	Età	40 anni
Giacitura	Medio Versante	Accessibilità con mezzi meccanici	Insufficiente
Metodo di rilievo	15 ads relascopiche (rilievo dei diametri e delle altezze)	Viabilità	Insufficiente

Suolo: suolo bruno-ocraceo da flysch molassico-quarzoarenitico, poco profondo (10-20 cm), asciutto a struttura sciolta.

Accidentalità: molto accidentato

Fenomeni franosi: erosione ai fossi

DESCRIZIONE PARTICELLARE

Ceduo invecchiato di cerro, con partecipazione subordinata di farnetto. Copertura piena e densità colma. Le piante sono caratterizzate da buon sviluppo in altezza e buona conformazione dei fusti. Le condizioni fitosanitarie sono buone. Il piano inferiore è costituito da cespugli di corniolo, biancospino, carpinella, perastro e pungitopo. La viabilità di servizio è rappresentata da una pista trattabile che corre lungo il confine occidentale della particella.

DATI DENDRO-AUXOMETRICI

Area basimetrica (m²/ha)	26,0	Altezza media (m)	-
Diametro medio (cm)	13,4	Provvigione per ettaro (m³/ha)	263
N° piante per ettaro	1.864	Provvigione totale (m³/ha)	8.278

INTERVENTI COLTURALI

Interventi colturali ordinari.



Foto aerea particella 47

Particella forestale n. 48

Compresa	D (Popolamenti in miglioramento)	Proprietà	Regione Basilicata
Complesso forestale	Lagopesole	Comune Catastale	Filiano
Località	Serra la Regina	Bacino idrografico	Bradano
Superficie totale (ha)	16,28	Altitudine min (m s.l.m.)	843
Superficie utile (ha)	16,28	Altitudine max (m s.l.m.)	947
Superficie improduttiva (ha)	0,00	Pendenza media	16%
Esposizione prevalente	SE	Età	64 anni
Giacitura	Medio Versante	Accessibilità con mezzi meccanici	Sufficiente
Metodo di rilievo	12 ads relascopiche (rilievo dei diametri e delle altezze)	Viabilità	Sufficiente

Suolo: suolo bruno-ocraceo da flysch molassico-quarzoarenitico, mediamente profondo (15-20 cm), asciutto a tessitura sciolta.

Accidentalità: molto accidentato

Fenomeni franosi: erosione ai fossi

DESCRIZIONE PARTICELLARE

Ceduo fortemente invecchiato di cerro con presenza di farnetto e roverella. Copertura lacunosa e densità scarsa, sono presenti molte chiarie. Il piano dominato è rappresentato da un ceduo di carpinella e arbusti spinosi che rende il soprassuolo scarsamente accessibile. Le condizioni vegetative appaiono molto scadenti: sono presenti molte piante poco vigorose o deperienti. Particella interessata da un carico pascolivo eccessivo. La viabilità di servizio è rappresentata da piste trattorabili che corrono lungo il perimetro e all'interno della particella.

DATI DENDRO-AUXOMETRICI

Area basimetrica (m²/ha)	27,2	Altezza media (m)	13
Diametro medio (cm)	18,7	Provvigione per ettaro (m³/ha)	250
N° piante per ettaro	994	Provvigione totale (m³/ha)	4.532

INTERVENTI COLTURALI

Interventi colturali ordinari.

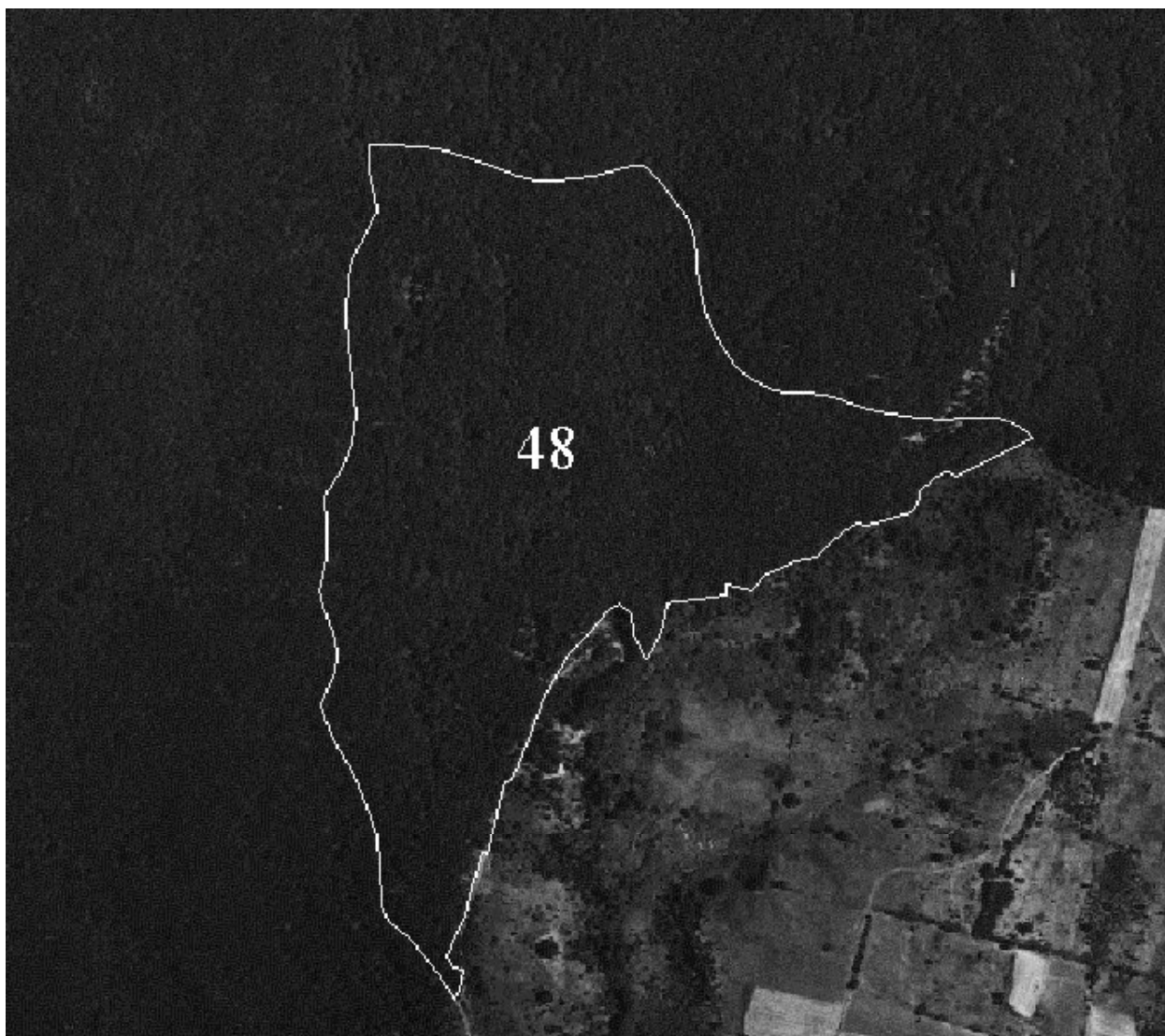


Foto aerea particella 48.

Particella forestale n. 60

Compresa	D (Popolamenti in miglioramento)	Proprietà	Regione Basilicata
Complesso forestale	Lagopesole	Comune Catastale	Filiano
Località	Coste inforatura	Bacino idrografico	Bradano
Superficie totale (ha)	41,00	Altitudine min (m s.l.m.)	550
Superficie utile (ha)	39,50	Altitudine max (m s.l.m.)	780
Superficie improduttiva (ha)	1,50	Pendenza media	22%
Esposizione prevalente	SW	Età	42 anni
Giacitura	Versante	Accessibilità con mezzi meccanici	Buona
Metodo di rilievo	19 ads relascopiche (rilievo dei diametri e delle altezze)	Viabilità	Insufficiente

Suolo: suolo bruno-ocraceo da substrato marnoso arenaceo, poco profondo (<20 cm), asciutto a tessitura sciolta.

Accidentalità: molto accidentato

Fenomeni franosi: erosione ai fossi

DESCRIZIONE PARTICELLARE

Ceduo invecchiato di cerro, farnetto e roverella con sparse matricine di più turni. La copertura è lacunosa e la densità è scarsa. Le condizioni vegetative e fitosanitarie sono pessime: molte piante secche, in piedi e a terra. Il piano inferiore è costituito essenzialmente da un ceduo di carpinella e arbusti spinosi. Il piano basso arbustivo è formato da strati quasi continui di pungitopo. Particella interessata da carico pascolivo eccessivo che ha provocato erosione degli strati superficiali di suolo, soprattutto nelle zone a forte pendenza. Nella parte meridionale della particella è presente un rimboscimento a pino nero in discrete condizioni vegetative. La viabilità di servizio è rappresentata da un tronco di strada asfaltata in costruzione nella parte meridionale della particella.

DATI DENDRO-AUXOMETRICI

Area basimetrica (m²/ha)	16,1	Altezza media (m)	13
Diametro medio (cm)	18,7	Provvigione per ettaro (m³/ha)	174
N° piante per ettaro	585	Provvigione totale (m³/ha)	6.877

INTERVENTI COLTURALI

Nelle aree rimboschite interventi colturali finalizzati alla difesa contro gli incendi da realizzarsi, anche o eventualmente con fondi regionali destinati all'attività antincendio, attraverso diradamenti dal basso di grado moderato forte e spalcatore, con divieto di abbruciatura *in situ* del materiale di risulta. L'intervento è anche finalizzato ad innescare ed agevolare i fenomeni di rinaturalizzazione in atto.

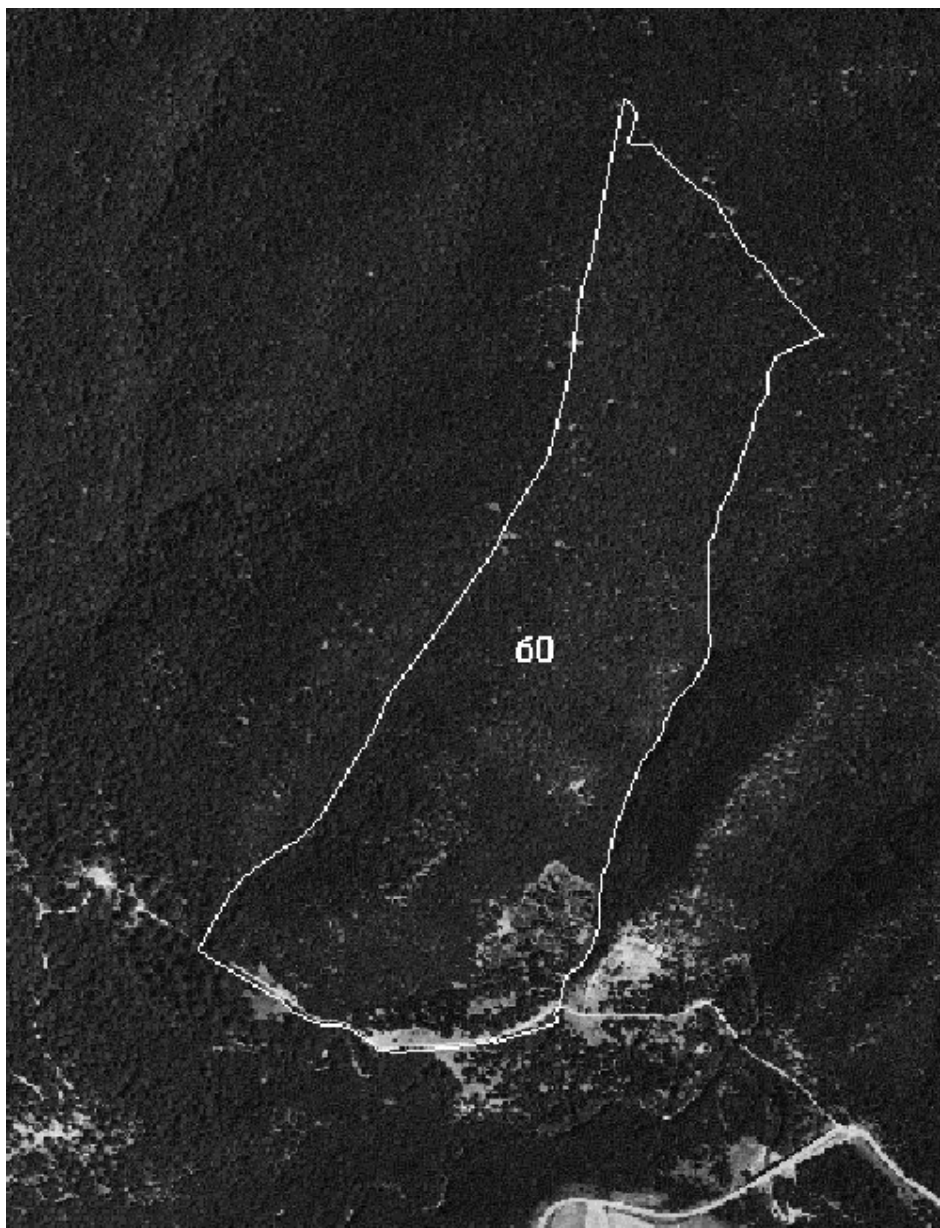


Foto aerea particella 60.

Particella forestale n. 61

Compresa	D (Popolamenti in miglioramento)	Proprietà	Regione Basilicata
Complesso forestale	Lagopesole	Comune Catastale	Filiano
Località	Punta inforcatura	Bacino idrografico	Bradano
Superficie totale (ha)	45,63	Altitudine min (m s.l.m.)	550
Superficie utile (ha)	43,64	Altitudine max (m s.l.m.)	770
Superficie improduttiva (ha)	1,99	Pendenza media	25%
Esposizione prevalente	S	Età	39 anni
Giacitura	Versante	Accessibilità con mezzi meccanici	Buona
Metodo di rilievo	30 ads relascopiche (rilievo dei diametri e delle altezze)	Viabilità	Insufficiente

Suolo: suolo bruno-ocraceo da substrato marnoso-arenaceo e da flysch molassico-quarzoarenitico, poco profondo (10-20 cm), asciutto a tessitura sciolta.

Accidentalità: molto accidentato

Fenomeni franosi: erosione ai fossi

DESCRIZIONE PARTICELLARE

Ceduo invecchiato di cerro, farnetto e roverella con sparse matricine di più turni. La copertura è lacunosa e la densità è scarsa. Le condizioni vegetative e fitosanitarie sono pessime: molte piante secche, in piedi e a terra. Lo strato arbustivo è costituito essenzialmente da un ceduo di carpinella e arbusti spinosi. Il piano basso arbustivo è formato da strati quasi continui di pungitopo. Particella interessata da carico pascolivo eccessivo, che ha provocato erosione degli strati superficiali di suolo, soprattutto nelle zone a forte pendenza. La viabilità di servizio è rappresentata da un tronco di strada asfaltata in costruzione, nella parte meridionale, e da un tratturo che corre lungo il confine orientale della particella.

DATI DENDRO-AUXOMETRICI

Area basimetrica (m²/ha)	18,3	Altezza media (m)	
Diametro medio (cm)	16,4	Provvigione per ettaro (m³/ha)	194
N° piante per ettaro	873	Provvigione totale (m³/ha)	8.478

INTERVENTI COLTURALI

Interventi colturali ordinari.



Foto aerea particella 61.

Particella forestale n. 62

Compresa	D (Popolamenti in miglioramento)	Proprietà	Regione Basilicata
Complesso forestale	Lagopesole	Comune Catastale	Filiano
Località	Bosco Copesola	Bacino idrografico	Bradano
Superficie totale (ha)	60,61	Altitudine min (m s.l.m.)	540
Superficie utile (ha)	58,88	Altitudine max (m s.l.m.)	750
Superficie improduttiva (ha)	1,73	Pendenza media %	26
Esposizione prevalente	SE	Età (anni)	53
Giacitura	Versante	Accessibilità con mezzi meccanici	Insufficiente
Metodo di rilievo	32 ads relascopiche (rilievo dei diametri e delle altezze)	Viabilità	Insufficiente

Suolo: suolo bruno-ocraceo da substrato marnoso arenaceo e da flysch molassico-quarzoarenitico, poco profondo (10-20 cm), asciutto a tessitura sciolta.

Accidentalità: molto accidentato

Fenomeni franosi: erosione ai fossi

DESCRIZIONE PARTICELLARE

Ceduo invecchiato di cerro, farnetto e roverella con sparse matricine di più turni. La copertura è lacunosa e la densità è scarsa. Le condizioni vegetative e fitosanitarie sono pessime: molte piante secche, in piedi e a terra. Il piano inferiore è costituito essenzialmente da un ceduo di carpinella e arbusti spinosi. Il piano basso arbustivo è formato da strati quasi continui di pungitopo. Particella interessata da carico pascolivo eccessivo, che ha provocato erosione degli strati superficiali di suolo, soprattutto nelle zone a forte pendenza. La viabilità di servizio è rappresentata da un tratturo che corre lungo il confine occidentale della particella.

DATI DENDRO-AUXOMETRICI

Area basimetrica (m²/ha)	20,1	Altezza media (m)	12
Diametro medio (cm)	15,8	Provvigione per ettaro (m³/ha)	211
N° piante per ettaro	1.022	Provvigione totale (m³/ha)	12.450

INTERVENTI COLTURALI

Interventi colturali ordinari.

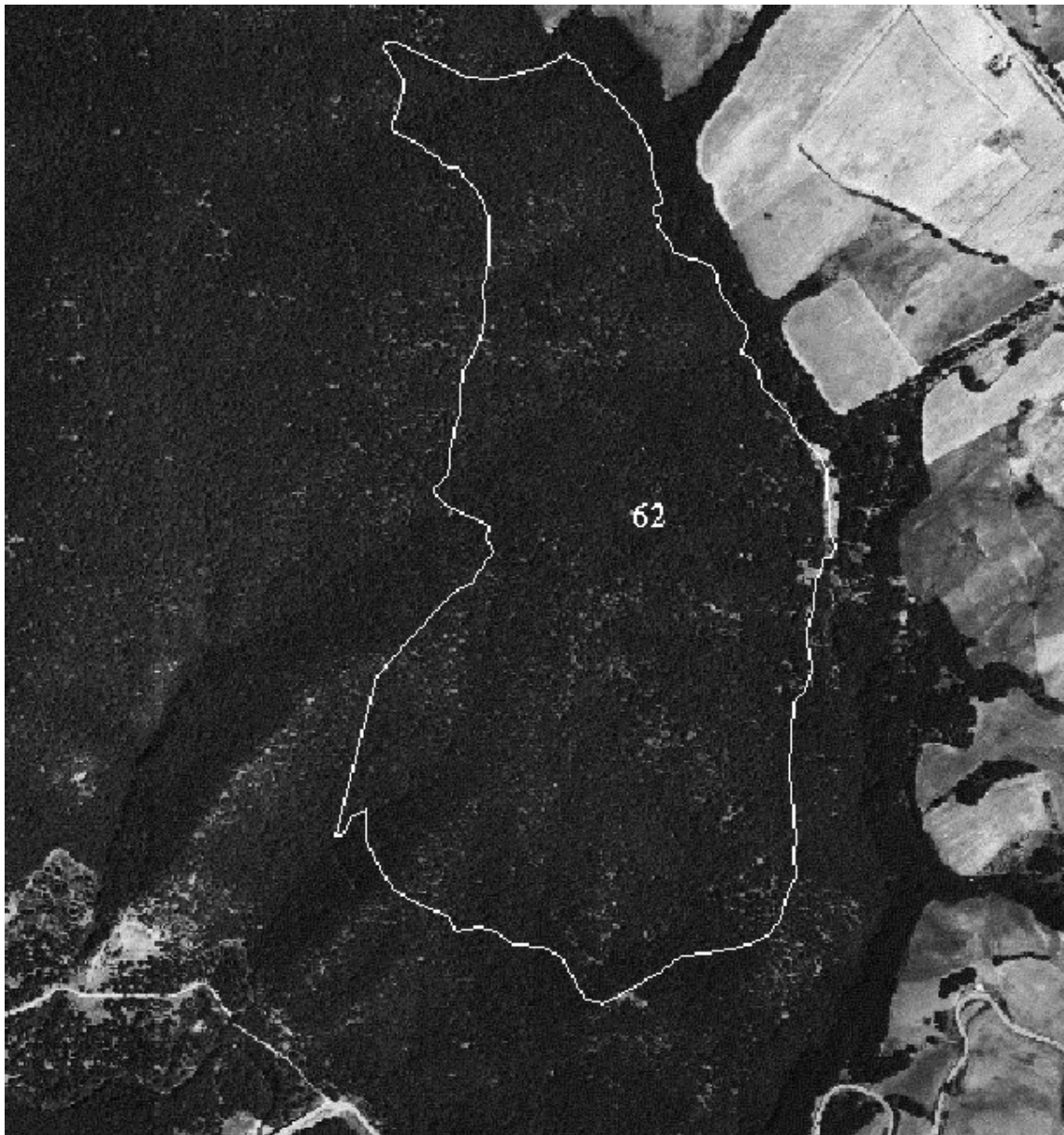


Foto aerea particella 62.

Particella forestale n. 63

Compresa	D (Popolamenti in miglioramento)	Proprietà	Regione Basilicata
Complesso forestale	Lagopesole	Comune Catastale	Filiano
Località	Bosco Copesola	Bacino idrografico	Bradano
Superficie totale (ha)	34,00	Altitudine min (m s.l.m.)	535
Superficie utile (ha)	33,59	Altitudine max (m s.l.m.)	660
Superficie improduttiva (ha)	0,41	Pendenza media	38%
Esposizione prevalente	S-SE	Età	40 anni
Giacitura	Basso Versante	Accessibilità con mezzi meccanici	Buona
Metodo di rilievo	22 ads relascopiche (rilievo del diametro e delle altezze)	Viabilità	Sufficiente

Suolo: suolo bruno-ocraceo da substrato marnoso-arenaceo, poco profondo (<30 cm), asciutto a tessitura sciolta.

Accidentalità: molto accidentato

Fenomeni franosi: erosione ai fossi

DESCRIZIONE PARTICELLARE

Ceduo invecchiato di cerro, farnetto e roverella con sparse matricine di più turni. La copertura è lacunosa e la densità è scarsa. Le condizioni vegetative e fitosanitarie sono pessime: molte piante secche, in piedi e a terra. Il piano inferiore è costituito essenzialmente da un ceduo di carpinella e arbusti spinosi. Il piano basso arbustivo è formato da strati quasi continui di pungitopo. Particella interessata da carico pascolivo eccessivo, che ha provocato erosione degli strati superficiali di suolo, soprattutto nelle zone a forte pendenza. La viabilità di servizio è rappresentata dalla SP 120 di S. Giorgio, che corre lungo il confine meridionale, e da una pista trattabile che corre lungo il confine settentrionale della particella.

DATI DENDRO-AUXOMETRICI

Area basimetrica (m²/ha)	17,6	Altezza media (m)	11
Diametro medio (cm)	14,1	Provvigione per ettaro (m³/ha)	181
N° piante per ettaro	1.127	Provvigione totale (m³/ha)	6.066

INTERVENTI COLTURALI

Interventi colturali ordinari.

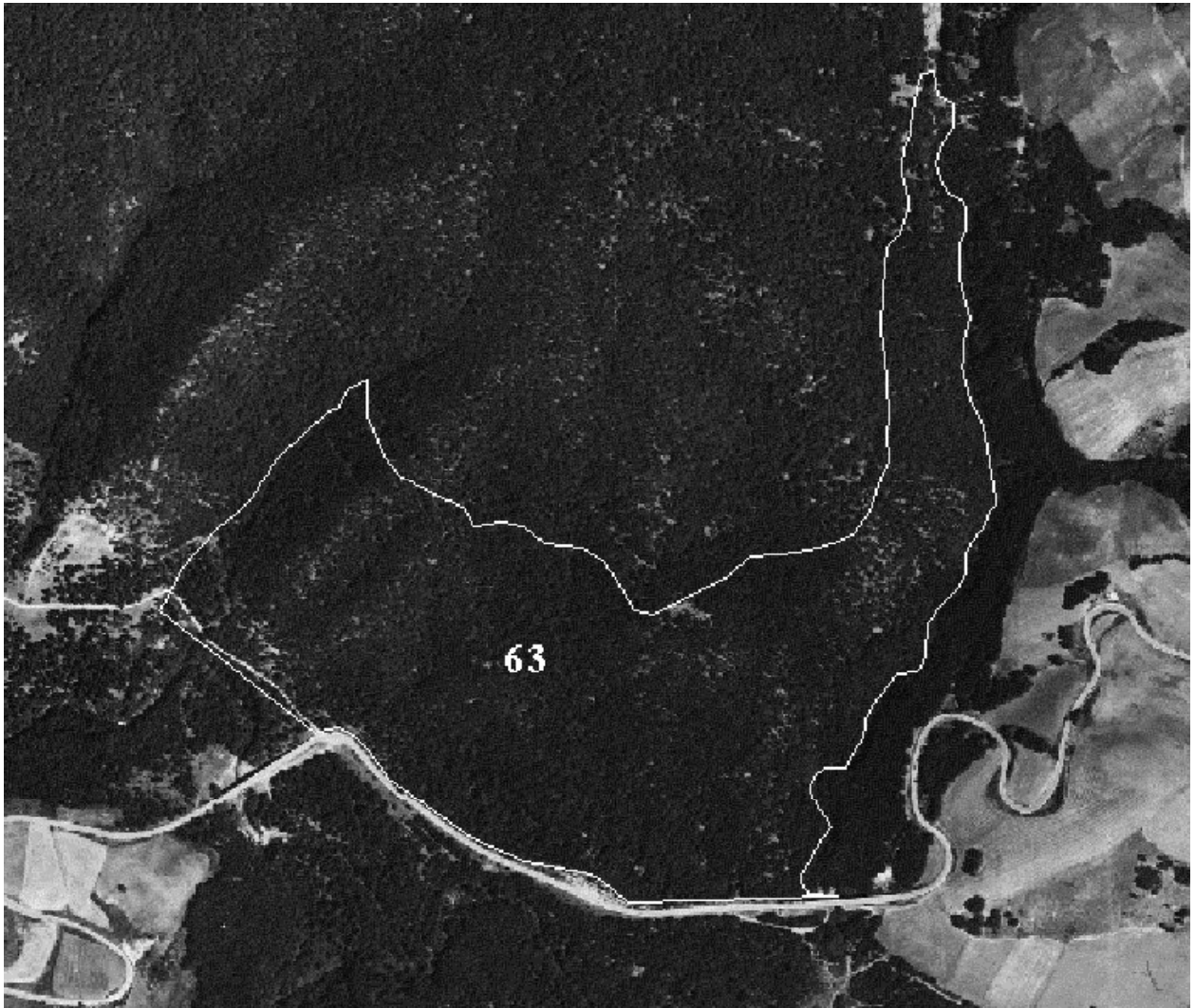


Foto aerea particella 63.

Particella forestale n. 64

Compresa	D (Popolamenti in miglioramento)	Proprietà	Regione Basilicata
Complesso forestale	Lagopesole	Comune catastale	Filiano
Località	Inforcatura	Bacino idrografico	Bradano
Superficie totale (ha)	17,36	Altitudine min (m s.l.m.)	530
Superficie utile (ha)	15,82	Altitudine max (m s.l.m.)	576
Superficie improduttiva (ha)	1,54	Pendenza media %	13
Esposizione prevalente	SW	Età	58 anni
Giacitura	Fondovalle	Accessibilità	Buona
Metodo di rilievo	11 ads relascopiche (rilievo dei diametri e delle altezze)	Viabilità	Buona

Suolo: suolo sabbioso e sabbioso-limoso su detriti di falda, mediamente profondo (25-50 cm), asciutto a struttura sciolta.

Accidentalità: molto accidentato

Fenomeni franosi: erosione ai fossi

DESCRIZIONE PARTICELLARE

Ceduo fortemente invecchiato degradato di cerro con presenza di farnetto e roverella, con sparse matricine di più turni. Il piano dominato e costituito da un fitto ceduo di carpinella e corniolo. La copertura è lacunosa. le condizioni vegetative appaiono scadenti: sono frequenti le piante con parti della chioma secca, con cretti sui fusti, foglie attaccate da agenti defogliatori. Nella particella è presente un nucleo artificiale di conifere in discrete condizioni vegetative. La particella è servita da una strada camionabile principale, che corre lungo il confine N NO, e da una pista trattorabile che corre lungo il confine N NE.

DATI DENDRO-AUXOMETRICI

Area basimetrica (m²/ha)	15,6	Altezza media (m)	11
Diametro medio (cm)	14,5	Provvigione/ha (m³/ha)	161
N° piante per ettaro	952	Provvigione totale (m³/ha)	2.550

INTERVENTI COLTURALI

Nell'area coniferata della particella interventi colturali finalizzati alla difesa contro gli incendi da realizzarsi, anche o eventualmente con fondi regionali destinati all'attività antincendio, attraverso diradamenti dal basso di grado moderato forte e spalcatore, con divieto di abbruciatura *in situ* del materiale di risulta. L'intervento è anche finalizzato ad innescare ed agevolare i fenomeni di rinaturalizzazione in atto.

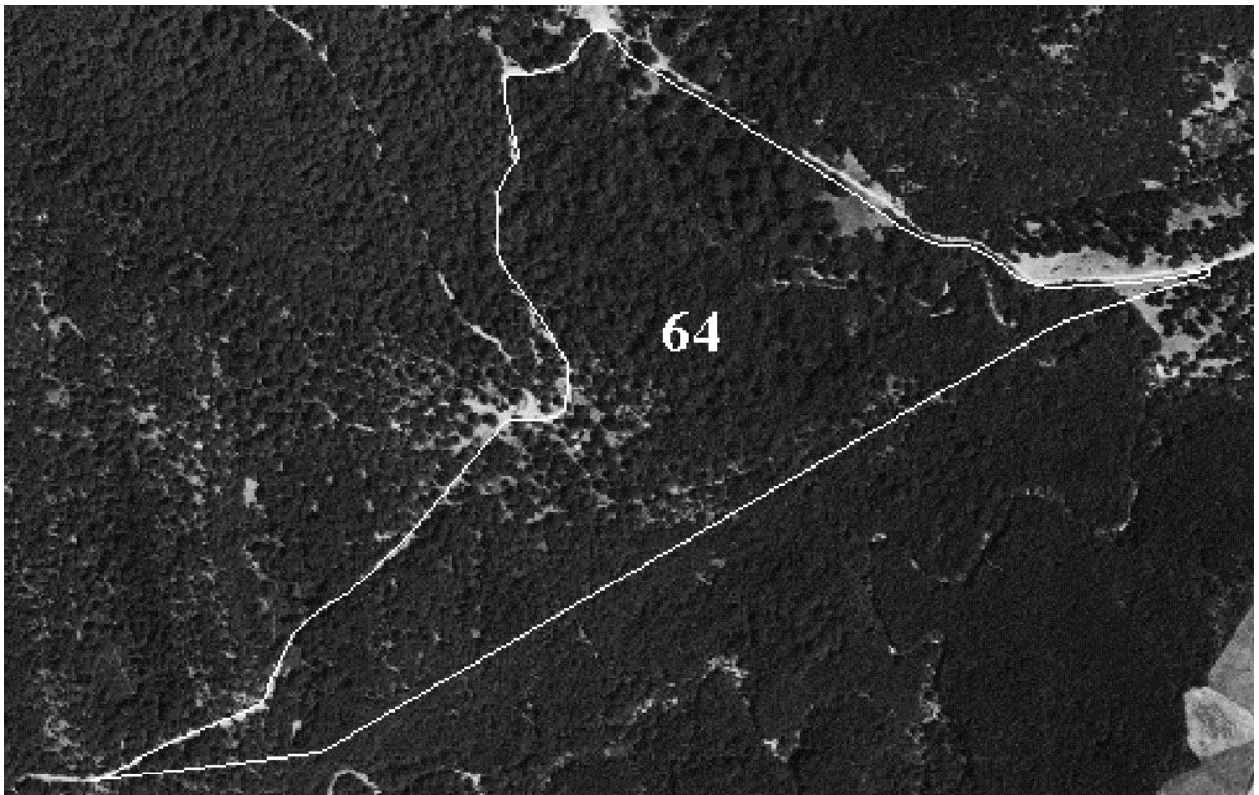


Foto aerea particella 64.

Particella forestale n. 70

Compresa	D (Popolamenti in miglioramento)	Proprietà	Regione Basilicata
Complesso forestale	Lagopesole	Comune catastale	Avigliano
Località	Inforatura	Bacino idrografico	Bradano
Superficie totale (ha)	31,73	Altitudine min (m s.l.m.)	540
Superficie utile (ha)	26,62	Altitudine max (m s.l.m.)	622
Superficie improduttiva (ha)	5,12	Pendenza media	29%
Esposizione prevalente	SE	Età	60 anni
Giacitura	Fondovalle	Accessibilità con mezzi meccanici	Sufficiente
Metodo di rilievo	8 ads relascopiche (rilievo dei diametri e delle altezze)	Viabilità	Sufficiente

Suolo: suolo sabbioso e sabbioso-limoso su detriti di falda, poco profondo (15-25 cm), asciutto a struttura sciolta.

Accidentalità: molto accidentato

Fenomeni franosi: erosione ai fossi

DESCRIZIONE PARTICELLARE

Ceduo fortemente invecchiato di cerro con presenza di farnetto e roverella, con sparse matricine di più turni. Il piano dominato è costituito da un fitto ceduo di carpinella e corniolo. La copertura è lacunosa. Le condizioni vegetative appaiono assai scadenti: sono frequenti le piante con parti della chioma secca, con cretti sui fusti, foglie attaccate da agenti defogliatori. La particella è servita da una strada camionabile principale che corre lungo il confine nord-occidentale.

DATI DENDRO-AUXOMETRICI

Area basimetrica (m²/ha)	13,8	Altezza media (m)	12
Diametro medio (cm)	16,9	Provvigione per ettaro (m³/ha)	147
N° piante per ettaro	614	Provvigione totale (m³/ha)	3.902

INTERVENTI COLTURALI

Interventi colturali ordinari.



Foto aerea particella 70.

Particella forestale n. 71

Compresa	D (Popolamenti in miglioramento)	Proprietà	Regione Basilicata
Complesso forestale	Lagopesole	Comune Catastale	Avigliano
Località	Frana S. Agata	Bacino idrografico	Bradano
Superficie totale (ha)	29,62	Altitudine min (m s.l.m.)	598
Superficie utile (ha)	24,08	Altitudine max (m s.l.m.)	715
Superficie Improduttiva (ha)	5,53	Pendenza media	18%
Esposizione prevalente	SW	Età	59 anni
Giacitura	Fondovalle	Accessibilità con mezzi meccanici	Sufficiente
Metodo di rilievo	10 ads relascopiche (rilievo dei diametri e delle altezze)	Viabilità	Sufficiente

Suolo: suolo sabbioso e sabbioso-limoso su detriti di falda, poco profondo (15-25 cm), asciutto a struttura sciolta.

Accidentalità: molto accidentato

Fenomeni franosi: erosione ai fossi

DESCRIZIONE PARTICELLARE

Ceduo fortemente invecchiato di cerro con presenza di farnetto e roverella, con sparse matricine di più turni. Il piano dominato è costituito da un fitto ceduo di carpinella e corniolo. La copertura è lacunosa con ampie chiarie all'interno nel quadrante NW che occupano circa 1/5. Le condizioni vegetative appaiono assai scadenti: sono frequenti le piante con parti della chioma secca, con cretti sui fusti, foglie attaccate da agenti defogliatori. La viabilità di servizio è rappresentata da una strada camionabile principale, che corre lungo il confine settentrionale, e da una pista trattorabile che corre a valle particella.

DATI DENDRO-AUXOMETRICI

Area basimetrica (m²/ha)	12,4	Altezza media (m)	11
Diametro medio (cm)	14,4	Provvigione per ettaro (m³/ha)	128
N° piante per ettaro	761	Provvigione totale (m³/ha)	3.073

INTERVENTI COLTURALI

Interventi colturali ordinari.



Foto aerea particella 71.

Particella forestale n. 86

Compresa	D (Popolamenti in miglioramento)	Proprietà	Regione Basilicata
Complesso forestale	Lagopesole	Comune Catastale	Filiano
Località	Valle di Zia Rosa	Bacino idrografico	Fiumara di Atella
Superficie totale (ha)	25,09	Altitudine min (m s.l.m.)	650
Superficie utile (ha)	24,85	Altitudine max (m s.l.m.)	751
Superficie improduttiva (ha)	0,24	Pendenza media	20%
Esposizione prevalente	S	Età	40 anni
Giacitura	Alto Versante	Accessibilità con mezzi meccanici	Sufficiente
Metodo di rilievo	13 ads relascopiche (rilievi dei diametri e delle altezze)	Viabilità	Insufficiente

Suolo: suolo bruno-ocraceo da flysch molassico-quarzoarenitico e argille varicolori, poco profondo (15-25 cm), asciutto a struttura sciolta.

Accidentalità: molto accidentato

Fenomeni franosi: erosione ai fossi

DESCRIZIONE PARTICELLARE

Ceduo invecchiato di cerro. La copertura è lacunosa e la densità è scarsa soprattutto nella porzione mediana. Le ceppaie portano solitamente un solo pollone. Il piano inferiore è costituito da un ceduo di carpinella, corniolo e arbusti spinosi. Il popolamento versa in pessime condizioni vegetative e l'accrescimento appare stentato. Particella interessata da un carico pascolivo eccessivo che determina l'erosione degli strati superficiali di suolo. In corrispondenza dell'area di saggio numero 6 è presente una frana. La viabilità di servizio è rappresentata da piste trattorabili che si sviluppano all'interno della particella e lungo il confine con la particella 87.

DATI DENDRO-AUXOMETRICI

Area basimetrica (m²/ha)	19,2	Altezza media (m)	10
Diametro medio (cm)	10,5	Provvigione per ettaro (m³/ha)	148
N° piante per ettaro	2.214	Provvigione totale (m³/ha)	3.674

INTERVENTI CULTURALI

Interventi culturali ordinari.

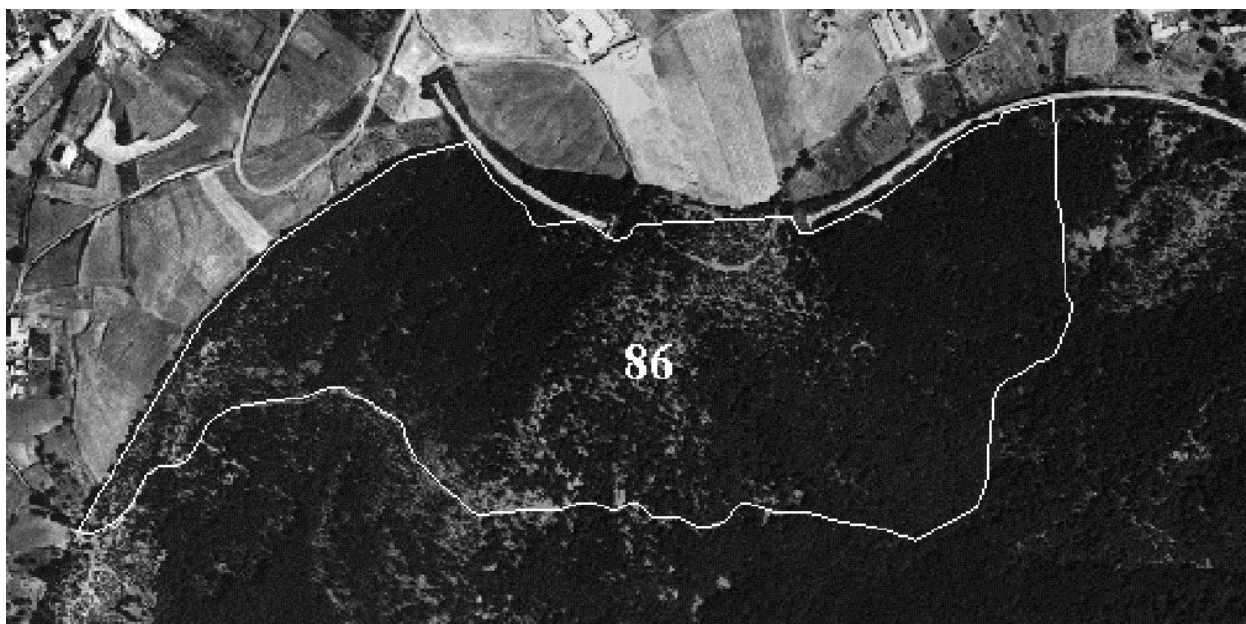


Foto aerea particella 86.

Particella forestale n. 87

Compresa	D (Popolamenti in miglioramento)	Proprietà	Regione Basilicata
Complesso forestale	Lagopesole	Comune Catastale	Filiano
Località	Due Capanne	Bacino idrografico	Fiumara di Atella
Superficie totale (ha)	38,54	Altitudine min (m s.l.m.)	550
Superficie utile (ha)	36,55	Altitudine max (m s.l.m.)	750
Superficie improduttiva (ha)	1,99	Pendenza media	32%
Esposizione prevalente	SE	Età	41 anni
Giacitura	Versante	Accessibilità con mezzi meccanici	Buona
Metodo di rilievo	19 ads relascopiche (rilievo dei diametri e delle altezze)	Viabilità	Sufficiente

Suolo: suolo bruno-ocraceo da flysch molassico-quarzoarenitico, poco profondo (10-20 cm), asciutto a struttura sciolta.

Accidentalità: molto accidentato

Fenomeni franosi: erosione ai fossi

DESCRIZIONE PARTICELLARE

Ceduo invecchiato di cerro e farnetto. La copertura è lacunosa e la densità è scarsa soprattutto lungo il confine occidentale e settentrionale. Le ceppaie portano pochi polloni. Il piano inferiore è costituito da un ceduo di carpinella, corniolo e arbusti spinosi. Il popolamento versa in pessime condizioni vegetative e l'accrescimento è stentato. Particella interessata da un carico pascolivo eccessivo, che determina l'erosione degli strati superficiali di suolo. La viabilità a servizio è rappresentata da alcune piste forestali, interne e lungo confine con la particella 86, e dalla SP Iscalunga-Dragonetti che corre lungo il confine meridionale.

DATI DENDRO-AUXOMETRICI

Area basimetrica (m²/ha)	19,2	Altezza media (m)	11
Diametro medio (cm)	13,6	Provvigione per ettaro (m³/ha)	193
N° piante per ettaro	1.308	Provvigione totale (m³/ha)	7.053

INTERVENTI COLTURALI

Interventi colturali ordinari.

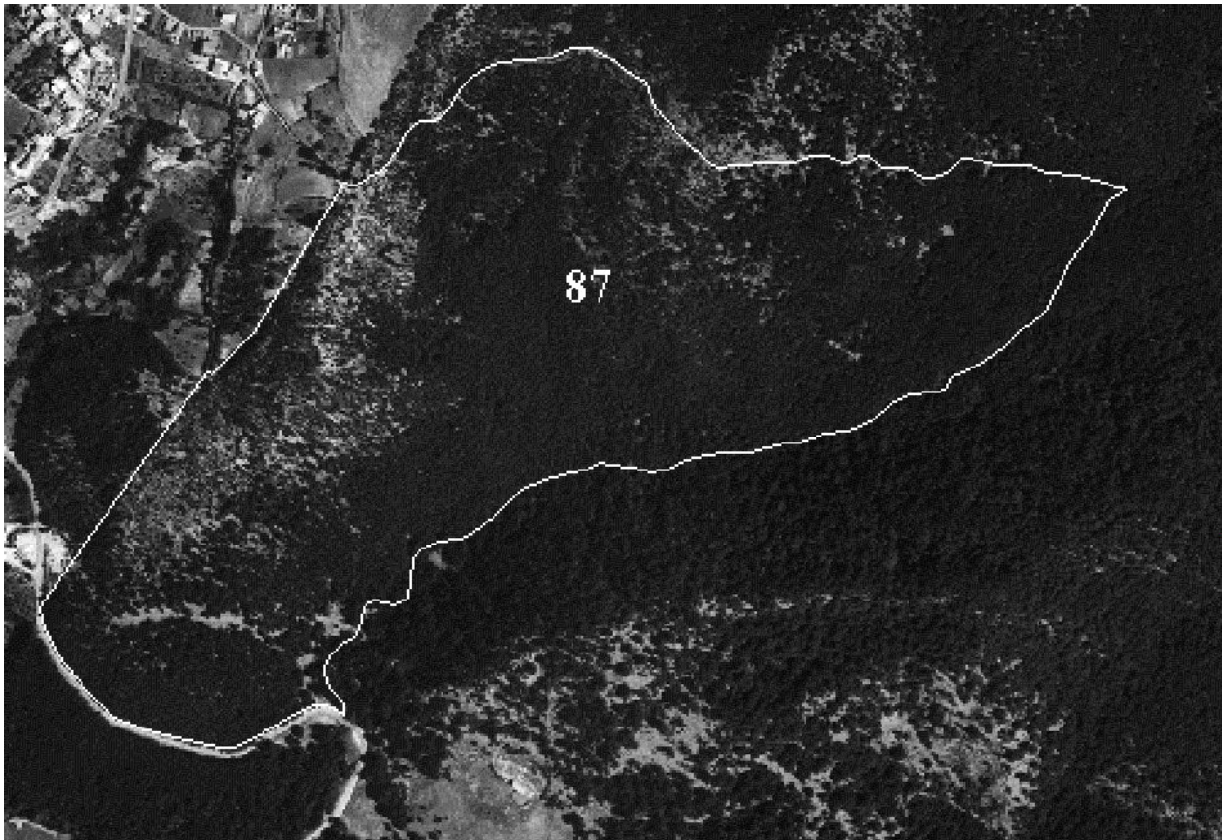


Foto aerea particella 87.

Particella forestale n. 88

Compresa	D (Popolamenti in miglioramento)	Proprietà	Demanio-Regione Basilicata
Complesso forestale	Lagopesole	Comune Catastale	Filiano
Località	La Scala	Bacino idrografico	Bradano
Superficie totale (ha)	29,37	Altitudine min (m s.l.m.)	575
Superficie utile (ha)	5,50	Altitudine max (m s.l.m.)	772
Superficie Riserva (ha)	23,87	Pendenza media	35%
Esposizione prevalente	NW	Età	39 anni
Giacitura	Alto Versante	Accessibilità con mezzi meccanici	Buona
Metodo di rilievo	15 ads relascopiche (rilievo dei diametri e delle altezze)	Viabilità	Insufficiente

Suolo: suolo bruno-ocraceo da flysch molassico-quarzoarenitico, poco profondo (10-20 cm), asciutto a struttura sciolta.

Accidentalità: molto accidentato

Fenomeni franosi: erosione ai fossi

DESCRIZIONE PARTICELLARE

Ceduo invecchiato di cerro e farnetto. La copertura è lacunosa e la densità è scarsa. Le ceppaie portano solitamente un solo pollone. Il piano inferiore è costituito da un ceduo di carpinella, corniolo e arbusti spinosi. Il popolamento versa in pessime condizioni vegetative e l'accrescimento è stentato. Particella interessata da un carico pascolivo eccessivo che determina l'erosione degli strati superficiali di suolo, particolarmente nelle zone a maggiore pendenza. Nel punto più elevato della particella è presente un rimboschimento di conifere in buone condizioni vegetative. La viabilità a servizio è rappresentata dalla SP 87 di Piano del Conte, che corre lungo il confine Est, e da una pista trattorabile che corre lungo il confine settentrionale della particella.

DATI DENDRO-AUXOMETRICI

Area basimetrica (m²/ha)	16,8	Altezza media (m)	14
Diametro medio (cm)	23,1	Provvigione per ettaro (m³/ha)	179
N° piante per ettaro	384	Provvigione totale (m³/ha)	986

INTERVENTI COLTURALI

Nell'area coniferata della particella interventi colturali finalizzati alla difesa contro gli incendi da realizzarsi, anche o eventualmente con fondi regionali destinati all'attività antincendio, attraverso diradamenti dal basso di grado moderato forte e spalcatore, con divieto di abbruciatura *in situ* del materiale di risulta. L'intervento è anche finalizzato ad innescare ed agevolare i fenomeni di rinaturalizzazione in atto.

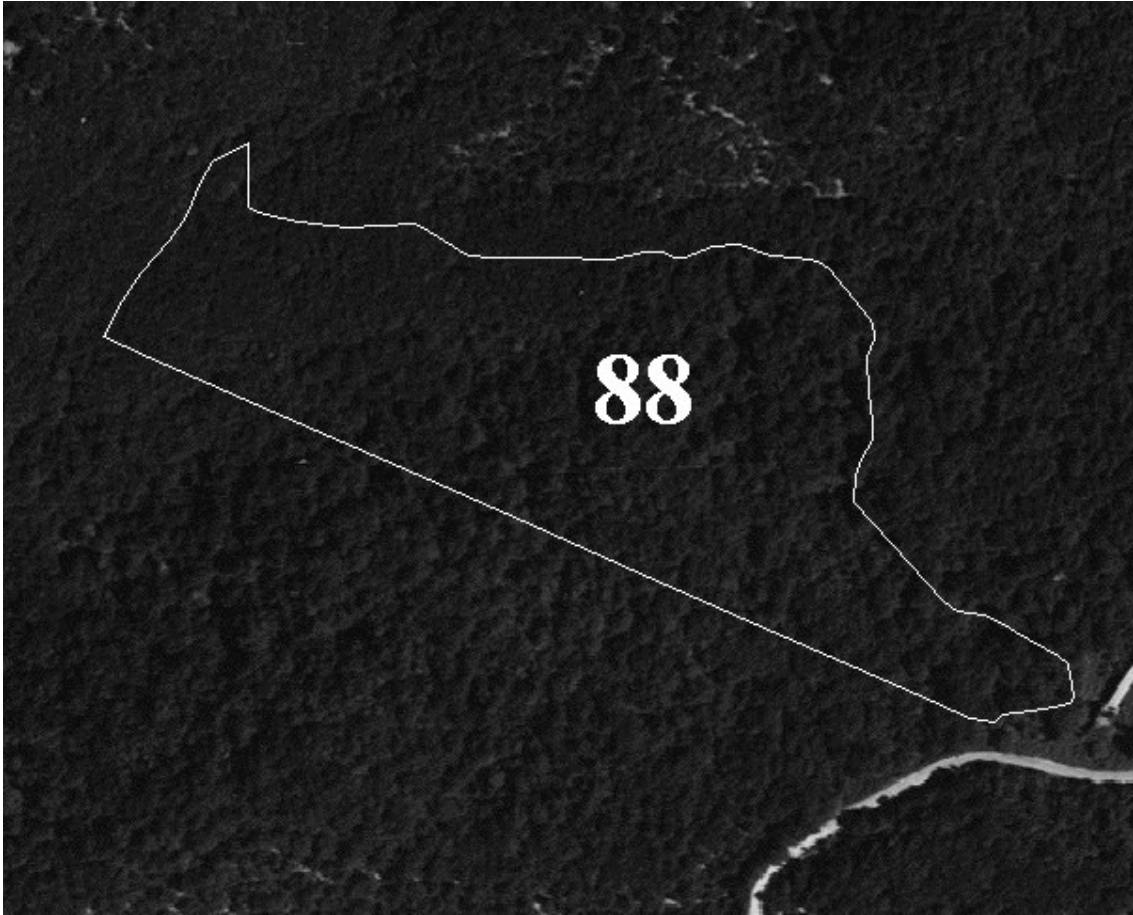


Foto aerea particella 88

Particella forestale n. 89

Compresa	D (Popolamenti in miglioramento)	Proprietà	Demanio-Regione Basilicata
Complesso forestale	Lagopesole	Comune Catastale	Filiano
Località	Masseria Spaccia Boschi	Bacino idrografico	Bradano
Superficie totale (ha)	32,73	Altitudine min (m s.l.m.)	534
Superficie utile (ha)	11,47	Altitudine max (m s.l.m.)	773
Superficie Riserva (ha)	21,26	Pendenza media	37%
Esposizione prevalente	SW	Età	42 anni
Giacitura	Versante	Accessibilità con mezzi meccanici	Buona
Metodo di rilievo	12 ads relascopiche (con rilievo dei diametri e delle altezze)	Viabilità	Insufficiente

Suolo: suolo bruno-ocraceo da flysch molassico-quarzoarenitico, poco profondo (<20 cm), asciutto a struttura sciolta.

Accidentalità: molto accidentato

Fenomeni franosi: erosione ai fossi

DESCRIZIONE PARTICELLARE

Ceduo invecchiato di cerro e farnetto. La copertura è lacunosa e la densità è scarsa. Le ceppaie portano solitamente un solo pollone. Il piano inferiore è costituito da un ceduo di carpinella, corniolo e arbusti spinosi. Il popolamento versa in pessime condizioni vegetative e l'accrescimento stentato. Particella interessata da un carico pascolivo eccessivo che determina l'erosione degli strati superficiali di suolo. Sono presenti molti affioramenti rocciosi e alcune radure. La viabilità di servizio è rappresentata dalla SP Iscalunga-Dragonetti e da una pista che si sviluppa all'interno della particella.

DATI DENDRO-AUXOMETRICI

Area basimetrica (m²/ha)	17,2	Altezza media (m)	14
Diametro medio (cm)	22,1	Provvigione per ettaro (m³/ha)	190
N° piante per ettaro	445	Provvigione totale (m³/ha)	2.182

INTERVENTI COLTURALI

Interventi colturali ordinari.

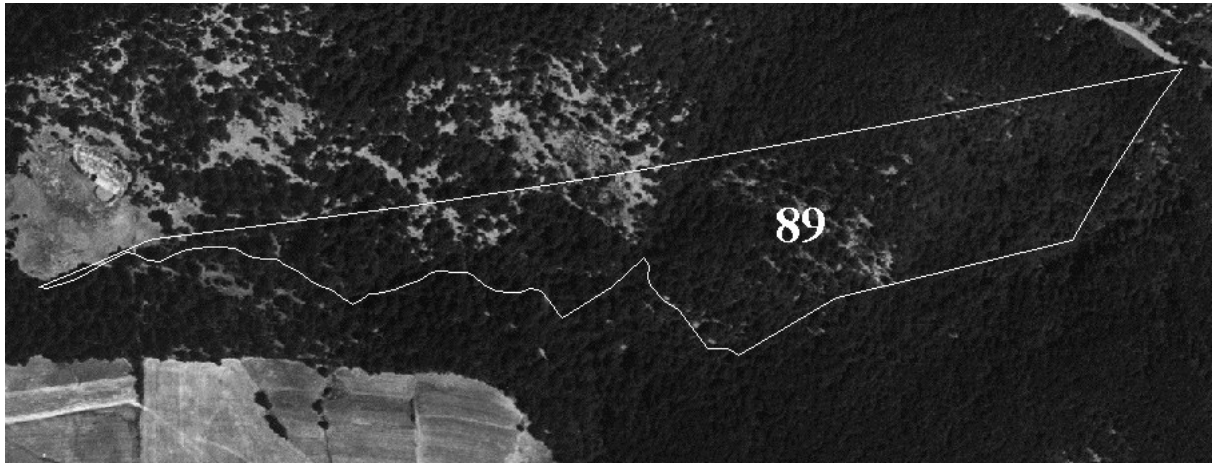


Foto aerea particella 89

Particella forestale n. 90

Compresa	D (Popolamenti in miglioramento)	Proprietà	Regione Basilicata
Complesso forestale	Lagopesole	Comune Catastale	Filiano
Località	Cornicchio	Bacino idrografico	Fiumara di Atella
Superficie totale (ha)	6,12	Altitudine min (m s.l.m.)	525
Superficie utile (ha)	6,12	Altitudine max (m s.l.m.)	560
Superficie improduttiva (ha)	2,35	Pendenza media	18%
Esposizione prevalente	SW	Età	41 anni
Giacitura	Basso Versante	Accessibilità con mezzi meccanici	Buona
Metodo di rilievo	3 ads relascopiche (rilievo dei diametri e delle altezze)	Viabilità	Sufficiente

Suolo: suolo bruno-ocraceo da flysch molassico-quarzoarenitico, poco profondo (10-20 cm), asciutto a struttura sciolta.

Accidentalità: molto accidentato

Fenomeni franosi: erosione ai fossi

DESCRIZIONE PARTICELLARE

Ceduo invecchiato di cerro e farnetto. La copertura è lacunosa e la densità scarsa. Le ceppaie portano solitamente un solo pollone. Il piano inferiore è costituito da un ceduo di carpinella e arbusti spinosi. Le condizioni vegetative del soprassuolo appaiono assai scadenti. Sulla particella grava un carico pascolivo eccessivo che a tratti determina erosione degli strati superficiali di suolo. La viabilità di servizio è rappresentata dalla SP Iscalunga-Dragonetti che corre lungo il confine NE-SE della particella.

DATI DENDRO-AUXOMETRICI

Area basimetrica (m²/ha)	22,0	Altezza media (m)	11
Diametro medio (cm)	13,2	Provvigione per ettaro (m³/ha)	220
N° piante per ettaro	1.612	Provvigione totale (m³/ha)	1.348

INTERVENTI COLTURALI

Interventi colturali ordinari.

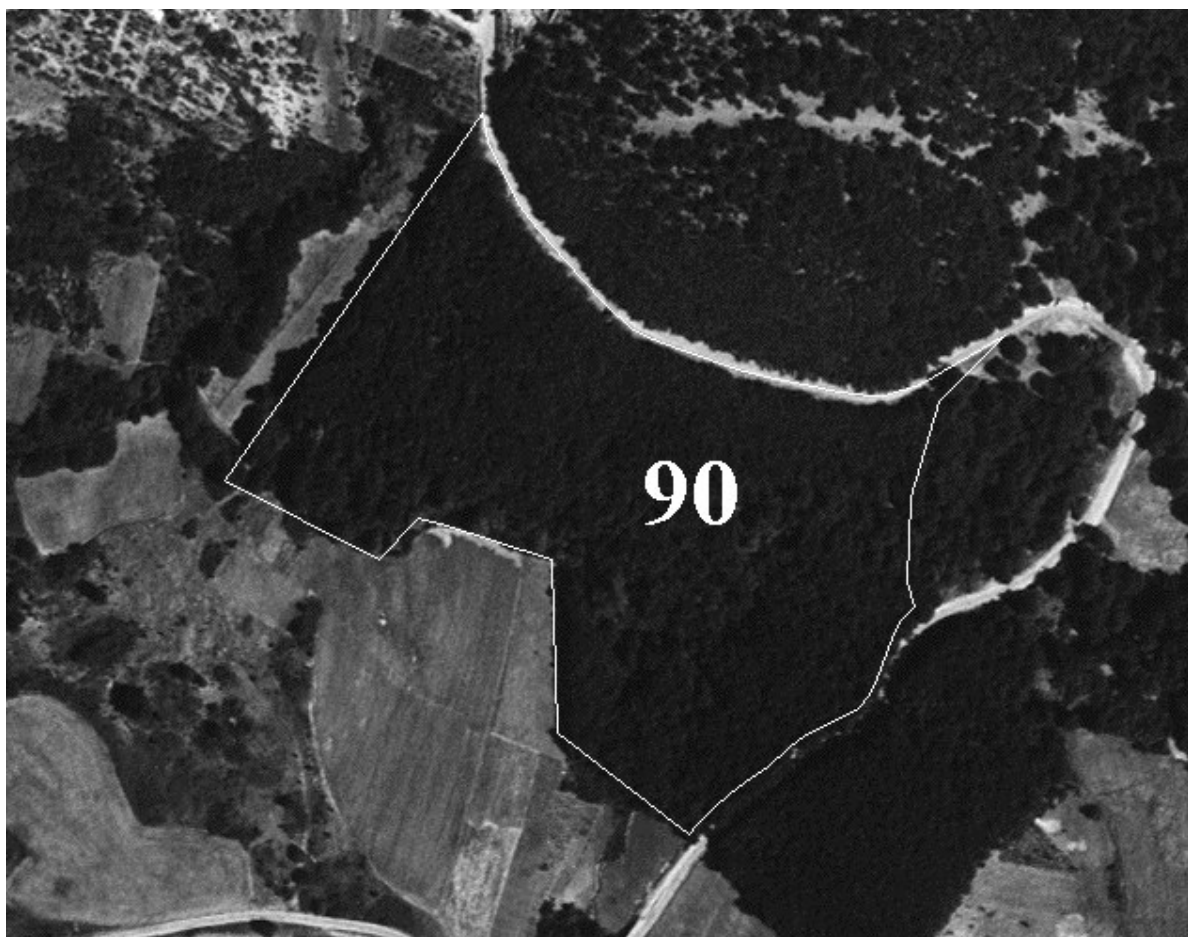


Foto aerea particella 90.

Particella forestale n. 91

Compresa	D (Popolamenti in miglioramento)	Proprietà	Regione-Riserva
Complesso forestale	Lagopesole	Comune Catastale	Filiano
Località	Valle Nocella	Bacino idrografico	Fiumara di Atella
Superficie totale (ha)	9,21	Altitudine min (m s.l.m.)	550
Superficie utile (ha)	8,43	Altitudine max (m s.l.m.)	800
Superficie Riserva (ha)	0,79	Pendenza media	27%
Esposizione prevalente	N	Età	41 anni
Giacitura	Fondovalle	Accessibilità con mezzi meccanici	Buona
Metodo di rilievo	4 ads relascopiche (rilievo dei diametri e delle altezze)	Viabilità	Sufficiente

Suolo: suolo bruno-ocraceo da flysch molassico-quarzoarenitico, poco profondo (10-25 cm), asciutto a struttura sciolta.

Accidentalità: poco accidentato

Fenomeni franosi: erosione ai fossi

DESCRIZIONE PARTICELLARE

Ceduo invecchiato di cerro e farnetto. La copertura è lacunosa e la densità è scarsa. Il piano inferiore è costituito da un ceduo di carpinella e arbusti spinosi. Il popolamento versa in pessime condizioni vegetative a causa di un pascolo eccessivo e irrazionale. Sulla particella sono presenti affioramenti di rocce arenacee. La viabilità di servizio è rappresentata dalla SP Iscalunga-Dragonetti e da due piste forestali che si sviluppano all'interno della particella.

DATI DENDRO-AUXOMETRICI

Area basimetrica (m²/ha)	13,5	Altezza media (m)	14
Diametro medio (cm)	21,5	Provvigione per ettaro (m³/ha)	149
N° piante per ettaro	372	Provvigione totale (m³/ha)	1.257

INTERVENTI COLTURALI

Interventi colturali ordinari.

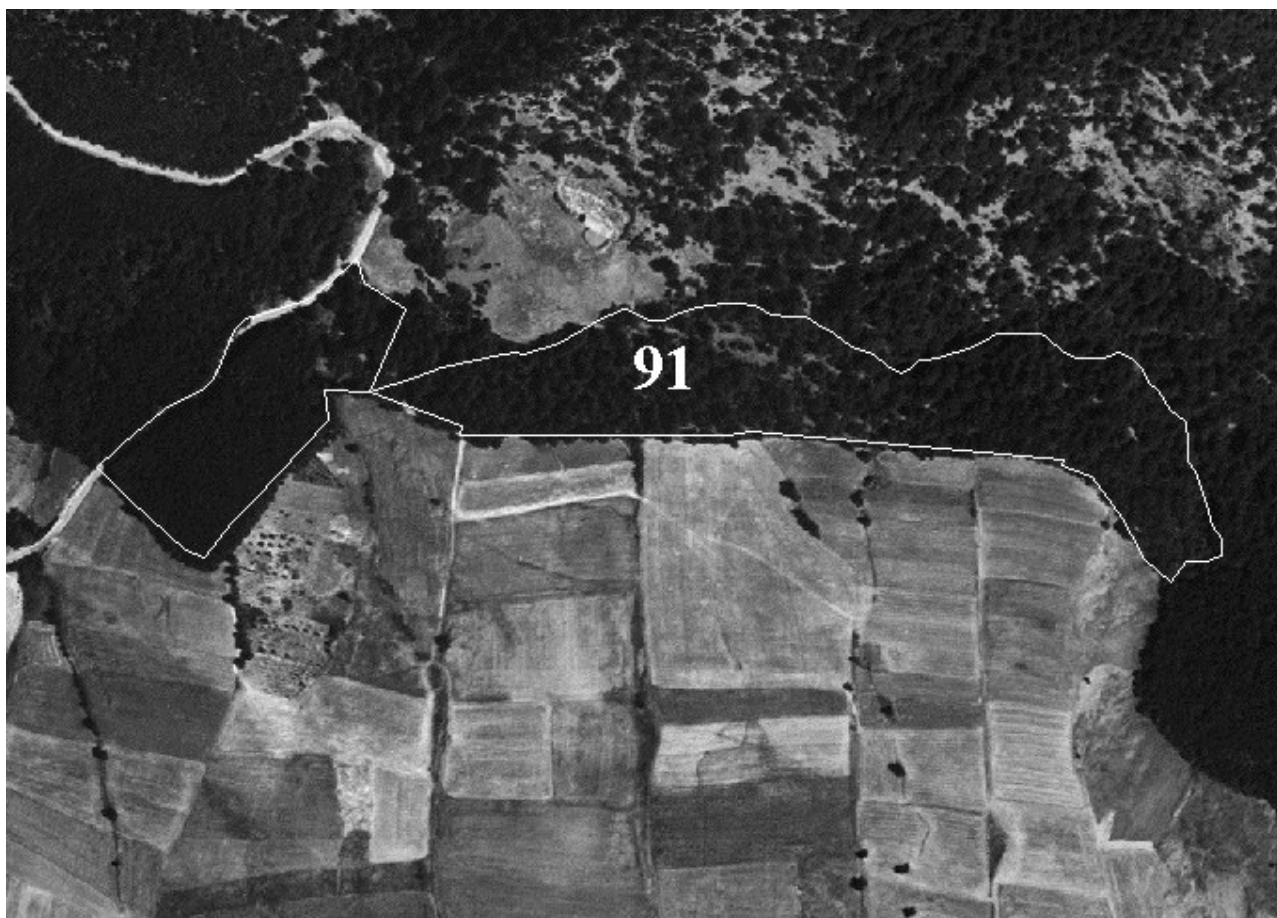


Foto aerea particella 91